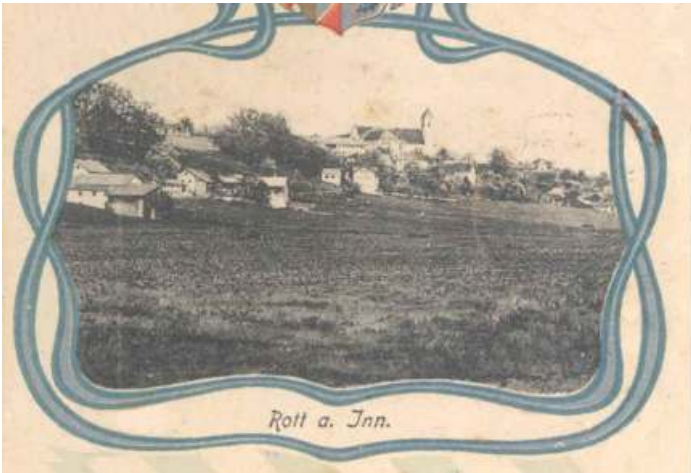


AK Kultur-Geschichte-Heimatspflege

Auf der Titelseite der letzten Gemeindenachrichten wurde "Der Weg des Wassers" beschrieben. Anhand der mit abgebildeten Karte konnte man den Weg des Wassers vom Stauweiher zur Mühle erkennen. Dieser Ausschnitt aus einer Ansichtskarte aus dem Jahre 1904 zeigt ganz links noch das Gebäude der alten Mühle, das 1936 abgerissen wurde.



"Die kleine, an der Lourdes-Grotte im Rockerl vorbeiführende Wasserrinne ist kümmerlicher Rest des damaligen Mühlbaches, der Wasserzuführung aus dem heute verlandeten Kaiserweiher zur Klostermühle am unteren Auslauf des Schulberges. Ursprünglich stand die Mühle in Potzmühle bei Rettenbach in Diensten des Klosters. Wegen der Abgelegenheit und der schlechten Wegeverhältnisse hatte sich das Kloster entschlossen, die Mühle in Ortsnähe zu verlegen. So wurde der Rabenbach

durch eine ca. 5 m hohe Mauer aufgestaut und das Wasser durch einen auf halber Hanghöhe im Rockerl künstlich angelegten Graben zur Klostermühle geleitet. Der Stauweiher hatte immerhin eine Fläche von 1/3 Tagwerk. Ende 1800 hat ein großes Hochwasser die Staumauer zerstört, die Steinruinen sind heute noch zu sehen. Mehrfach wurde dann die Staumauer durch eine 50 m zurückgesetzte Holzkonstruktion ersetzt, davon ist heute nichts mehr zu sehen, der Klosterweiher ist verlandet. Der Rabenbach sieht recht harmlos aus, bei Wolkenbrüchen kann er aber recht wild werden. Das Gefälle bis zur Bundesstraße beträgt immerhin 33 m. Die Klostermühle war lange Zeit im Besitz der Müllerleute von Dobl, im Jahre 1896 kaufte sie der Brauereibesitzer Georg Kaiser, 1936 wurde sie abgerissen."

Aus der Rotter Ortschronik von Dr. Richard Kirchlechner

Pizzeria Trattoria Michelangelo

Lengdorf 30
83543 Rott/Inn
Tel. 08039/909 333

**Wir haben Betriebsurlaub vom
28.08. bis 11.09.2006**

Salate, Pizzen und Pasta auch zum Mitnehmen

Ob Geburtstags- oder Familienfeiern, in unseren neu renovierten Räumen werden Sie sich sicher wohl fühlen! Wir würden uns freuen, Sie und Ihre Gäste bei uns kulinarisch verwöhnen zu dürfen!

Öffnungszeiten:

Di - Fr 11.30 - 14.00 Uhr und 17.30 - 23.00 Uhr
Sa 17.00 - 23.00 Uhr
Sonntags durchgehend
warme Küche
Montag Ruhetag

**Geld verdienen
auf dem Dach:**



**Mit einer
Photovoltaikanlage**

- rentabel
- umweltfreundlich
- sauber

Kostenlose Energie von der Sonne -
Erfahrung und
Kompetenz
von uns.

schnell · freundlich · zuverlässig

WIESER
ELEKTRO

Kirchplatz 5
83553 Frauenneuharting • (08092) 85 55-0 • www.wieserelektro.de