

Fahrschule Stowasser

Rott am Inn - Pfaffing - Steinhöring



Klassen: B, BE, C, CE, Adirekt, A, A1, M-L, T, Mofa

Rott am Inn Bahnhofstraße 5

Anmeldung und Unterricht Dienstag ab 18.30 Uhr



Wir wünschen Allen ein frohes
und friedliches Weihnachtsfest



www.fahrschule-stowasser.de

Tel.: 08076/8790 Mobil: 0171/8048541 eMail: eddi.stoi@t-online.de Fax: 08076/918348



**SPENGLEREI u.
BEDACHUNGEN**

Innstraße 9 • 83543 Rott am Inn
Tel. 0 80 39 / 41 08 • Fax 43 03

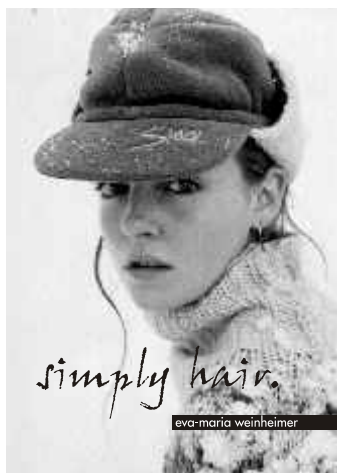
Frisörsalon simply hair

Rott am Inn
Tel. 0 80 39/90 86 19

Hohenthann
Tel. 0 80 65/90 91 77

Termine nach
tel. Vereinbarung

Öffnungszeiten:
Di-Fr 9-18 Uhr, Sa 9-13 Uhr



Die Gemeinde informiert

Verschiedenes

Wirtschaftsförderung

Am ersten Donnerstag eines jeden Monats finden im Landratsamt Beratungsgespräche für Unternehmer durch die Aktivsenioren statt. Die Beratung umfasst alle denkbaren Bereiche von der Existenzgründung bis hin zur Betriebsübergabe.

In Gesprächen mit den Aktivsenioren ist deutlich geworden, dass eine wesentliche Zielgruppe in der Beratung kleine Unternehmer (insbesondere auch Handwerker) sind, die Zahlungsschwierigkeiten haben bzw. von Insolvenz bedroht sind. Wir möchten deshalb alle betroffenen Unternehmer darauf hinweisen, dass es die Möglichkeit einer qualifizierten und zudem kostenfreien Beratung gibt. Für Auskünfte oder Rückfragen steht das Landratsamt Rosenheim unter der Tel.Nr. 08031/392-3220 oder 3203 gerne zur Verfügung.

Stellplatzerlaubnis für Zirkusunternehmen

Grundstückseigentümer, die einem Zirkusunternehmen eine Stellplatzerlaubnis erteilen, gehen dabei das Risiko ein, dass sie unter Umständen mit kostenpflichtigen behördlichen Anordnungen zur Verhütung von Gefahren für Leben, Gesundheit oder Sachgüter oder zum Schutz vor erheblichen Nachteilen oder erheblichen Belästigungen für die Allgemeinheit oder Nachbarschaft belegt werden.

Tierseuchenbeiträge 2004

Aufgrund einer Gesetzesänderung werden die Tierseuchenbeiträge ab dem 01.01.2004 von der Bayer. Tierseuchenkasse direkt erhoben. Zum Jahresende 2003 erhalten alle Tierbesitzer Meldebogen, in dem der am 01.01.2004 vorhandene Tierbestand usw. einzutragen ist. Dieser Meldebogen ist bis zum 20.01.2004 zurückzusenden.

Nach Auswertung des Meldebogens erhalten die Tierbesitzer in dem Zeitraum März / April einen Beitragsbescheid, aus dem sich die Höhe des Tierseuchenbeitrages ergibt.

Standesamt

Veröffentlichung der Geburten in der Gemeinde (nur bei vorliegender Einwilligung)

Conesa Neli, geb. 27.10.2003
Eltern: Helber- Conesa Freya und Conesa Patricio
Julian, Leitenweg 13

Reiner Alexander, geb. 10.10.2003
Eltern: Reiner Christine und Martin, Oberlohen 3

Samstagstrauungen des Standesamtes Rott a. Inn im Jahr 2004

31.01.2004	28.02.2004	27.03.2004	24.04.2004
29.05.2004	26.06.2004	31.07.2004	25.09.2004
30.10.2004	27.11.2004	18.12.2004	

Die Trauungen werden samstags zwischen 09.00 - 12.00 Uhr im Abt-Ötlinger-Saal (Erdgeschoss) durchgeführt.